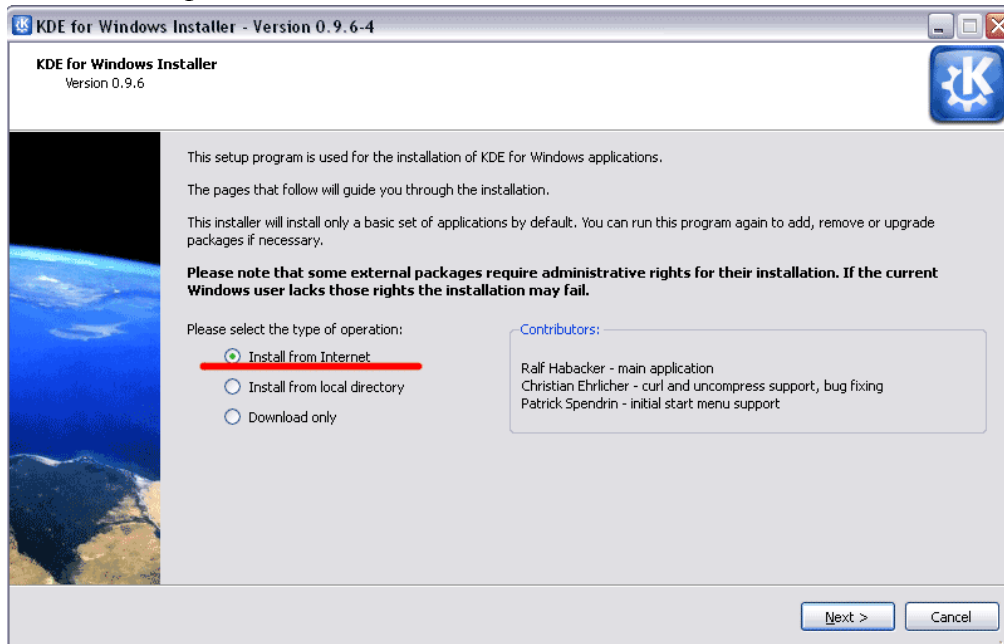


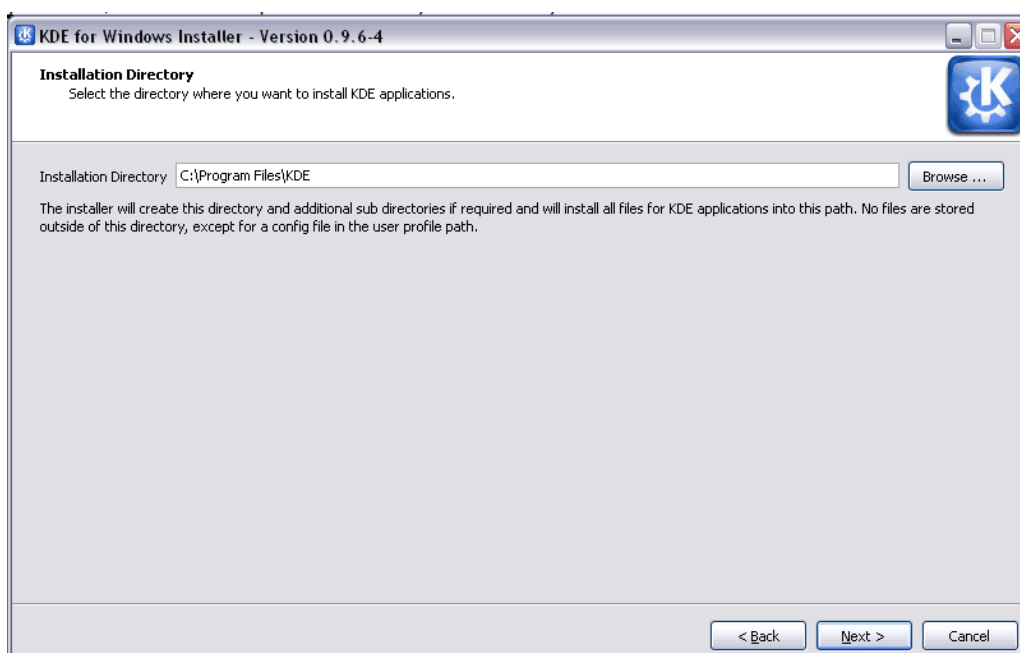
Инструкция установки программы KTorrent в ОС Windows

1. Скачивание инсталляционного пакета, брать нужно тут (<http://winkde.org/pub/kde/ports/win32/installer/>). Берём последнюю версию (файл `kdewin-installer-gui-latest.exe`) и копируем его на свой компьютер.
2. Запускаем скаченный файл и видим такое окошко

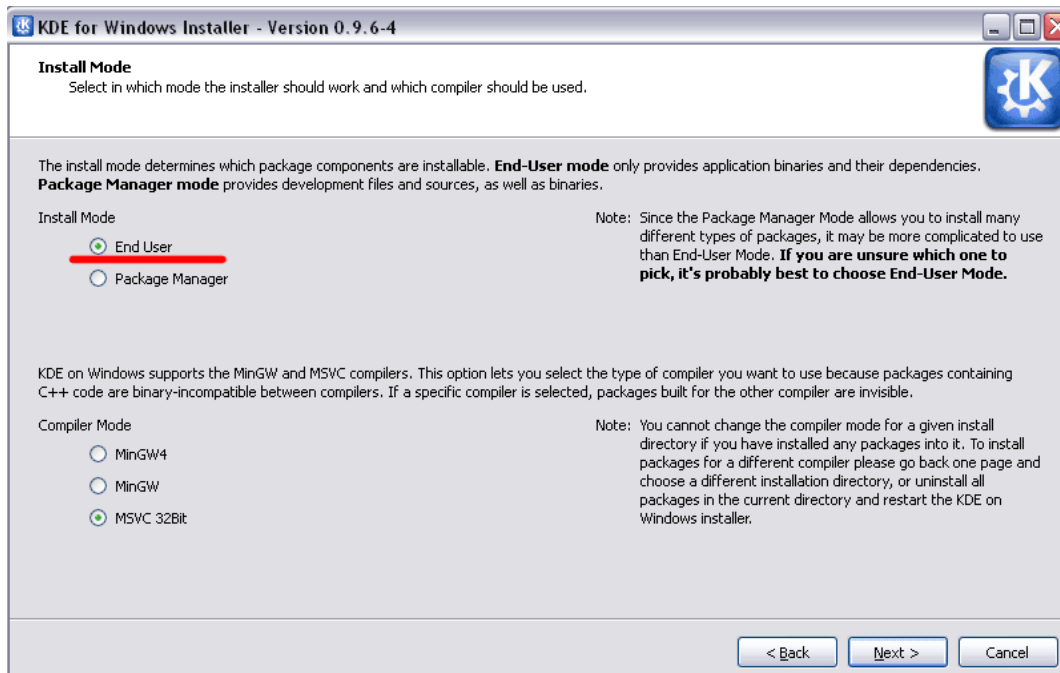


Тут нужно выбрать каким образом будем устанавливать программу. Есть два варианта, первый и самый легкий напрямую из интернета (Install from Internet), в этом случае все скачается во временную папку и из нее установится на данный компьютер в автоматическом режиме. Второй вариант предназначен для установки на компьютеры, которые не подключены к интернету. Сначала на компьютере с интернетом нужно с помощью пункта (Download only) скачиваются необходимые установочные пакеты в одну папку, переносится на компьютер без интернета, и на нем с помощью пункта (Install from local directory) устанавливаем все, указав на папку, куда скопировали установочные пакеты.

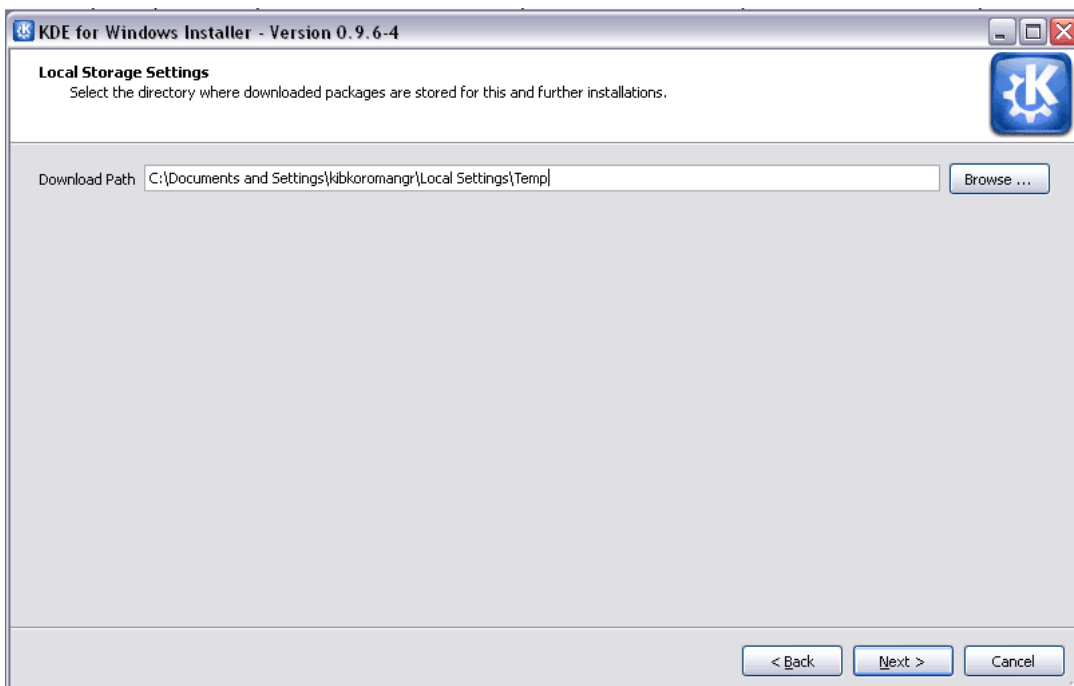
Нажав на кнопку Next попадаем в окно, где нужно указать место установки пакетов, меня устроило и путь по умолчанию, если вам не понравится можете указать свой путь.



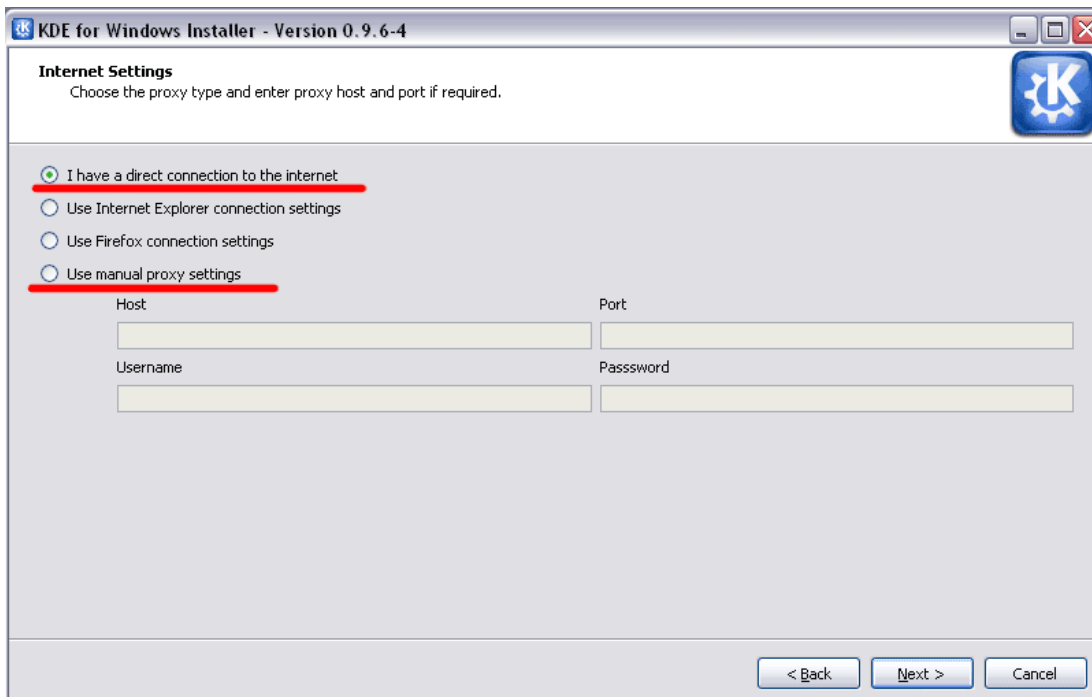
В следующем окне выбираем пункт End User и ждем Next.



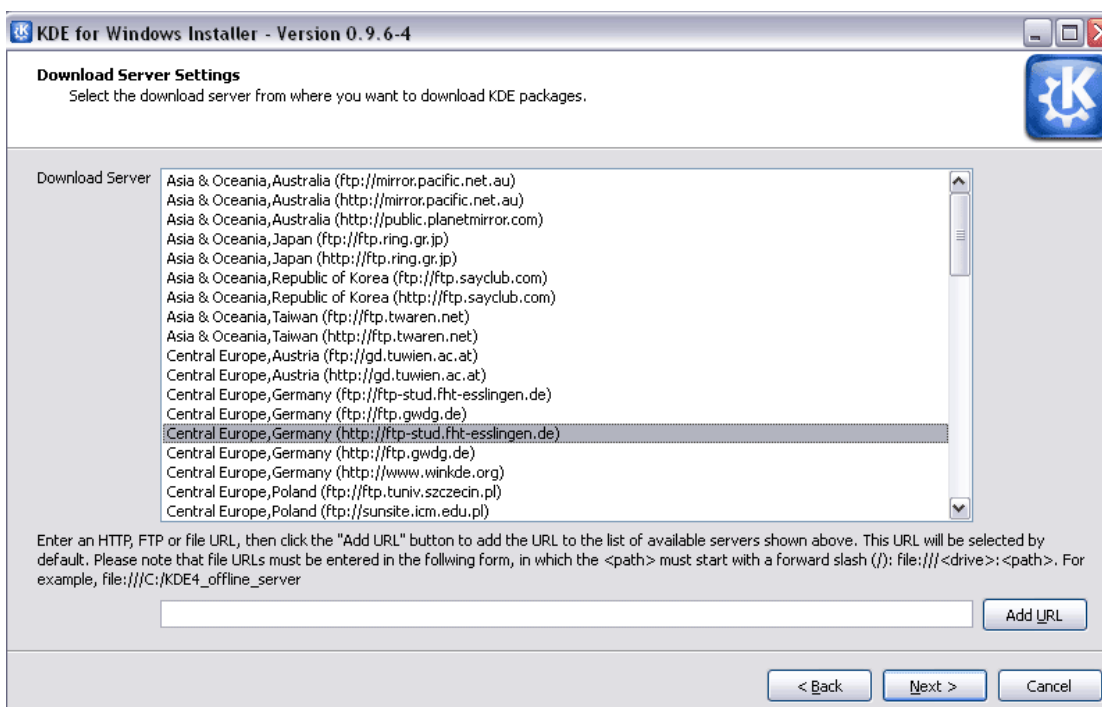
В следующем окне менять нужно, только если устанавливаете без подключения к интернету с локальной папки, тогда и нужно прописать путь к ней в этом окне, если устанавливаете из интернета ничего менять не нужно.



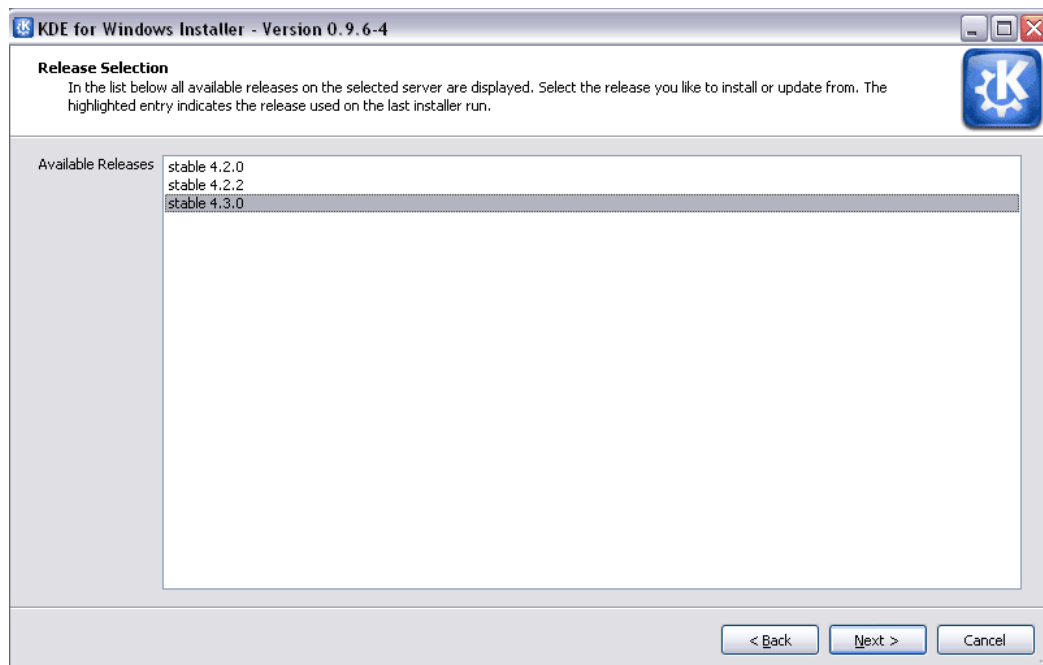
В следующем окне указываем, каким образом компьютер подключен к интернету, если вы устанавливаете на домашний компьютер, то в 99% вам нужно оставить настройку по умолчанию (I have a direct connect to the internet), если устанавливаете на компьютеры в классе, то скорей всего придется переключиться на пункт (Use manual proxy settings) и прописать настройки вашего прокси-сервера.



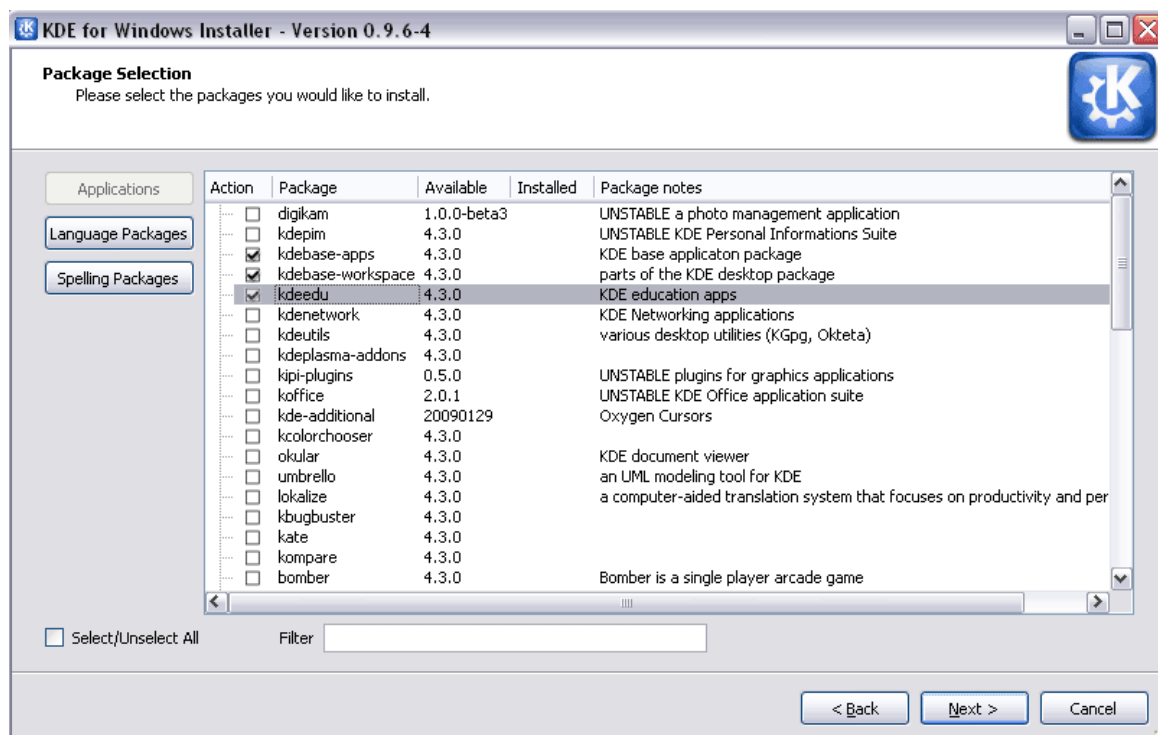
Теперь вам предложат выбрать сервер источник, с которого будет скачиваться KDE, мой совет такой, выбирайте германские сервера, потому что почти все каналы наших провайдеров в мир идут через них, ну и старайтесь скачивать с `http://` а не с `ftp://` источников.



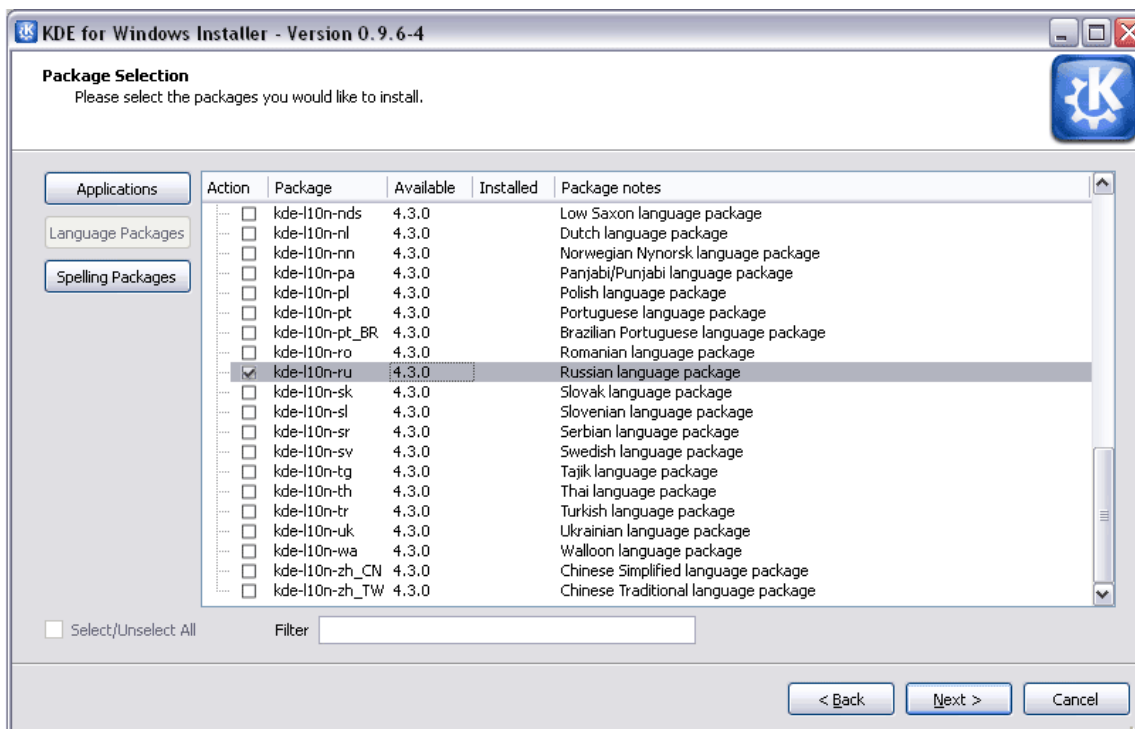
На следующем окне выбираем версию релиза, естественно нужно выбирать самую последнюю.



Дальше идет очень важный шаг, тут мы выбираем, что именно мы хотим установить из огромных возможностей KDE, исполнитель черепашка входит в состав пакета kdeedu. Так же нужно выбрать базовые пакеты (все, где есть слово base).



Ну и на всякий случай проверяем, не забыл ли наш компьютер отметить русский язык, если хотите что, то кроме русского тоже отмечаем птичками.



После этого все нужные пакеты будут выкачаны из интернета и установлены на компьютере. После завершения установки в кнопке Пуск -> Программы вы найдете новый пункт KDE, где и будет находиться все программы этого пакета, в том числе и необходимая нам черепашка.

Windows 7 - установилось все, но пунктов в меню Пуск не создало, и запускать пришлось через C:\Program Files\KDE\bin\kturtle.exe.

Инструкция установки программы KTurtle в ОС Ubuntu 11.04

Установка с помощью менеджера пакетов Synaptic

Вводим в поиск KTurtle и закачиваем пакеты с зависимостями из репозитория.

Не забудьте пакет руссификации: **kde l10n-ru**.

